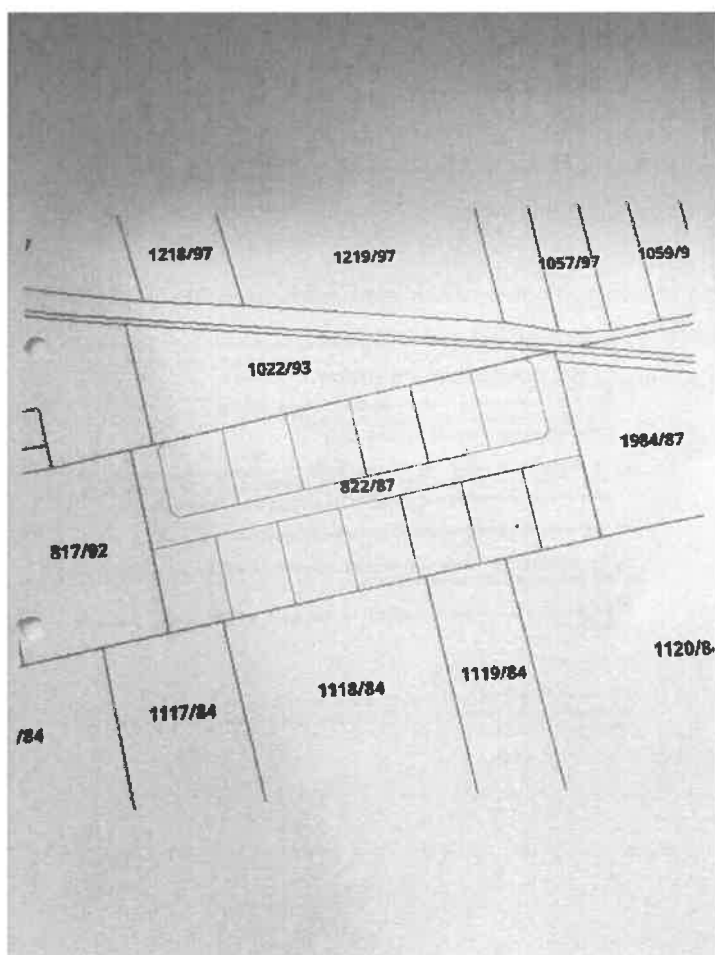


Zadanie częściowe 1

Opis zamówienia:

Podział działki nr 822/87 k.m. 4 o powierzchni 0,8025 ha, położonej w obrębie Lubliniec, gmina Lubliniec, powiat lubliniecki, woj. Śląskie na 13 działek budowlanych o powierzchni ok. 0,500 ha i drogi dojazdowej zgodnie z poniższą grafiką:



Zakres prac:

- Wznowienie punktów graficznych wraz z ewentualnym przeprowadzeniem procedury rozgraniczeniowej działek powyżej wymienionych,
- Przeprowadzenia w imieniu Zamawiającego procedury podziałowej wraz z uzyskaniem wymaganych postanowień, decyzji o zaświadczeń,

Postępowanie nr CZE.WOP.260.9.2019.IT

- Stabilizacja nowych punktów graficznych trwałymi znakami geodezyjnymi/ stabilizacja znakiem naziemnym: słupem np. betonowym z podcentrem w postaci butelki.

Po zakończeniu prac Wykonawca jest zobowiązany dostarczyć Zamawiającemu:

- Kopia wykazu zmian danych ewidencyjnych poświadczona przez właściwy Ośrodek Dokumentacji Geodezyjnej,
- Wykaz współrzędnych wznowionych/ rozgraniczonych punktów graficznych, w formie elektronicznej (w układzie 2000- plik txt),
- Poświadczone kopie protokołów graficznych wraz ze szkicami
- Kopię mapy ewidencyjnej lub zasadniczej obrazującej przeprowadzone czynności
- Plik z danymi wektorowymi obrazującymi przebieg granic dzielonej nieruchomości (w układzie 2000- plik dwg/dxf) lub kopia projektu do programu Cgeo.
- Wszystkich niezbędnych dokumentów do ujawnienia podziału w księdze wieczystej, w tym decyzji podziałowej za wyjątkiem wypisów i wrysów.

Informacje dodatkowe:

- Jeżeli do przeprowadzenia procedury podziałowej niezbędne jest pozyskanie stosownego pełnomocnictwa, to Wykonawca ma obowiązek wystąpić do Zamawiającego z wnioskiem o jego wydanie,
- Wykonawca jest zobowiązany do przeprowadzenia ewentualnej procedury rozgraniczeniowej, jeżeli będzie ona niezbędna do zakończenia przedmiotu zamówienia,
- Zaleca się uzgadnianie Zamawiającym zakresu podejmowanych prac.