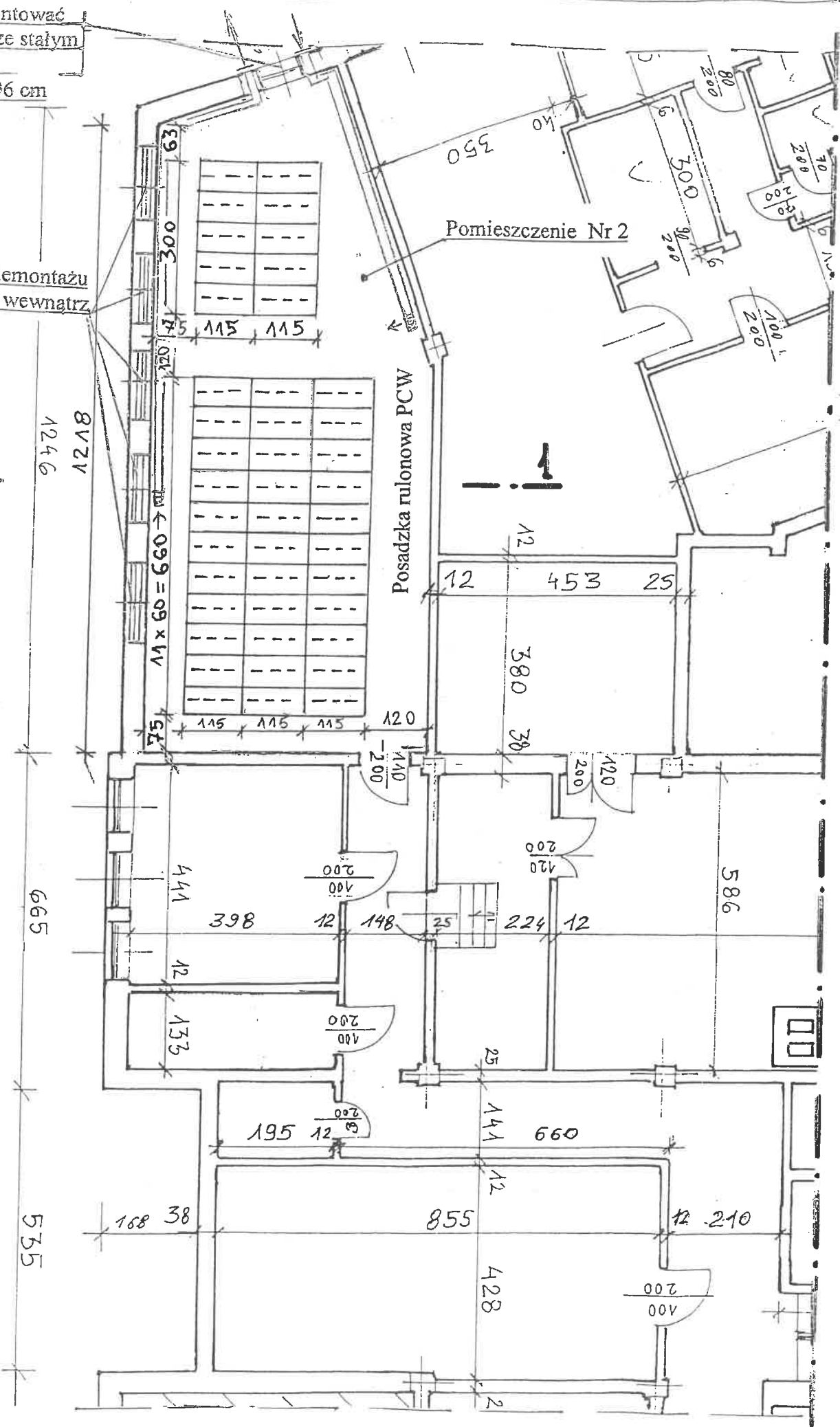


Stare okno zdemontować i nastąpić oknem ze stałym nawiewem o wymiarach 80x96 cm

Otwory okienne po demontażu okien zamurować od wewnątrz

1 - -

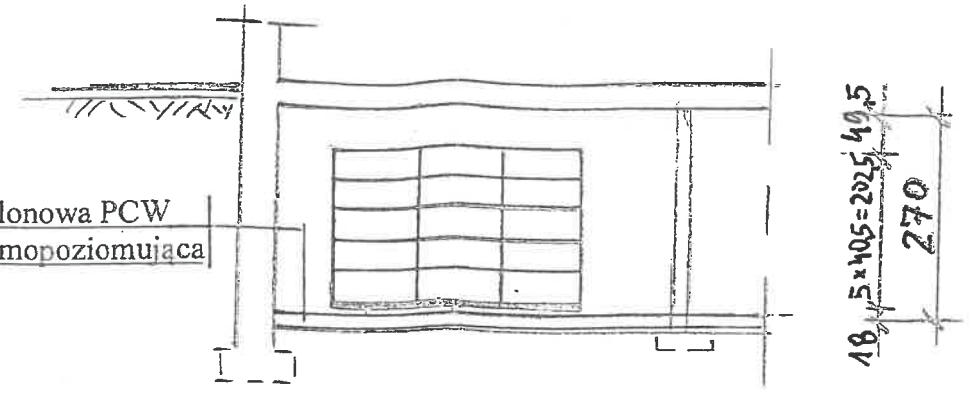


Pomieszczenie Nr 2

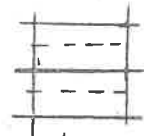



Posadzka rulonowa PCW

Posadzka rulonowa PCW
Wylewka samopoziomująca


PRZEKRÓJ 1-1



LEGENDA

-  - Regały przesuwne z napędem ręcznym o wymiarach segmentów 115 x 60 cm i 5-ciu poziomach użytkowych.
-  - Nawiew wentylacji
-  - Wywiew wentylacji
-  - Przewód wentylacyjny z kratką

Łączna długość półek wynosi 494,5 mb
Powierzchnia użytkowa pomieszczenia Nr 2 wynosi $P_u = 62,47 \text{ m}^2$

JEDNOSTKA PROJEKTOWA: "EXPERT" BIURO USŁUG INŻYNIERSKICH ul. Jaracza 5, tel./fax 343 46 39 86-005 Białe Błota Regon 090586777		DATA: KWIECIEŃ 2019 r.
NAZWA I ADRES OBIEKTU BUDOWLANEGO: BUDYNEK ADMINISTRACYJNO-USŁUGOWY BYDGOSZCZ, UL. HETMAŃSKA 38		SKALA: 1:100
TYTUŁ RYSUNKU: AKTUALIZACJA KONCEPCJI PROJEKTOWEJ MODERNIZACJI POMIESZCZENIA NR 2 - ARCHIWUM, ZLOKALIZOWANEGO W PIWNICY BUDYNKU KONCEPCJA ROZMIESZCZENIA REGAŁÓW PRZESÓWNYCH W POMIESZCZENIU RZUT POZIOMY PIWNIC I PRZEKROJE 1-1 I 2-2		
AUTOR: <i>mgr inż. Andrzej Bonisławski</i> <small>Uprawnienia budowlane do projektowania bez ograniczeń w specjalności konstrukcyjno-budowlanej</small>	BRANŻA: BUD.	
PODPIS: 	Nr ewid. 588/71 Bg	RYS. NR 2/2