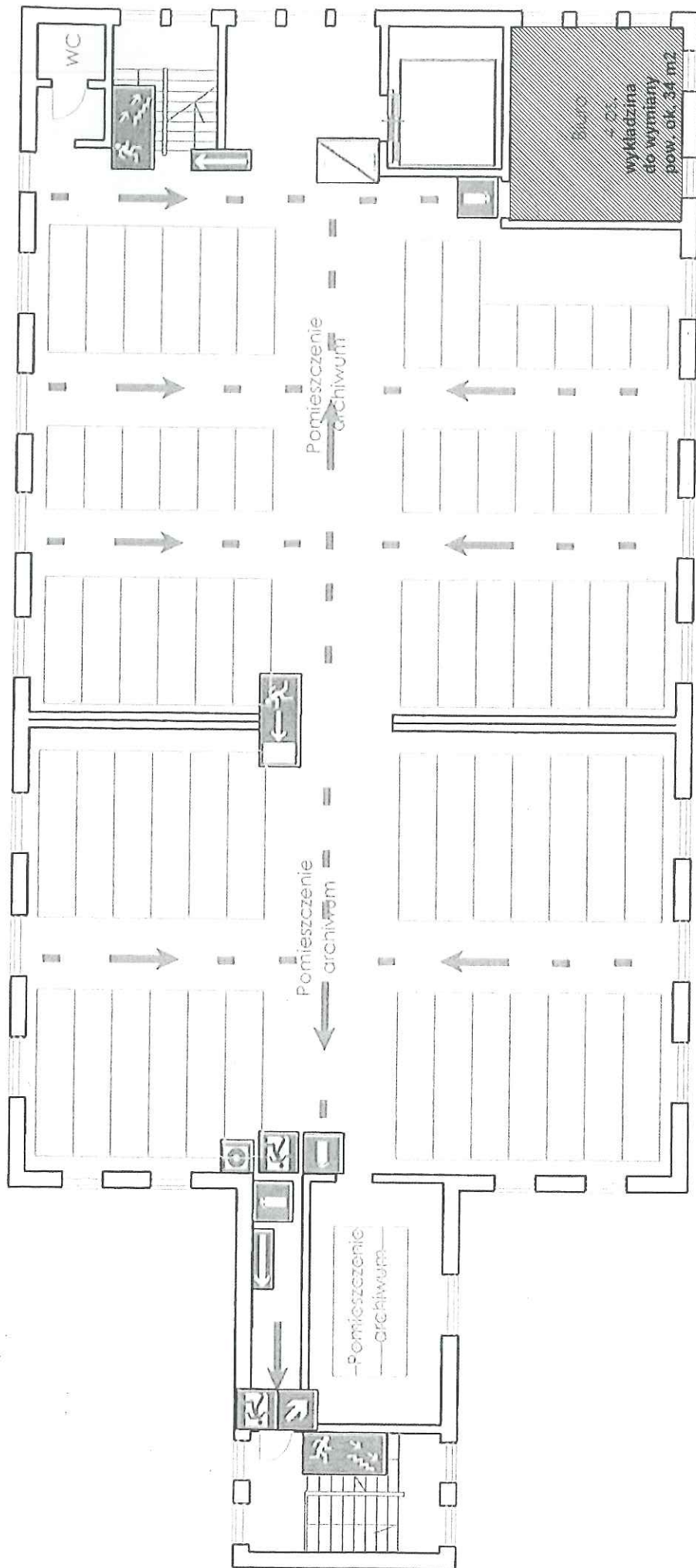


Lp.	Podst	Opis i wyliczenia	j.m.	Poszcz	Razem
1		Wyniesienie mebli przed remontem do wskazanego pomieszczenia w budynku na tej samej kondygnacji oraz wniesienie i ustawienie mebli po remoncie. 1	szt szt	1.000	
				RAZEM	1.000
2	KNR 4-04 0504-06 analogia	Rozebranie posadzek z wykładzin z tworzyw sztucznych - rulony. ANALOGIA. Usunięcie wykładziny dywanowej. 42+34	m ² m ²	76.000	
				RAZEM	76.000
3	KNR 4-01 0804-07 analogia	Zerwanie posadzki cementowej. Usunięcie uszkodzonej posadzki. (42+34)*0.5	m ² m ²	38.000	
				RAZEM	38.000
4	KNR 4-01 0803-02	Uzupełnienie posadzki cementowej o pow. 1.0-5.0 m ² w jednym miejscu z zatarciem na gładko (42+34)*0.5	m ² m ²	38.000	
				RAZEM	38.000
5	KNR-W 2-02 1124-03	Posadzki z wykładzin tekstylnych - płytki. Klasa użytkowa powyżej 31, płytki 50x50, klasa palności Bfl-s1 42+34	m ² m ²	76.000	
				RAZEM	76.000
6	KNR-W 2-02 1124-04	Posadzki - listwy przyścienne z tworzyw sztucznych klejone 55	m m	55.000	
				RAZEM	55.000
7	KNR-W 2-02 1124-06	Posadzki - listwy przyścienne z tworzyw sztucznych - profile 55	m m	55.000	
				RAZEM	55.000
8	KNR 4-01 0108-09	Wywiezienie gruzu sprzymowanego samochodami skrzyniowymi na odległość do 1 km 76*0.5*0.03	m ³ m ³	1.140	
				RAZEM	1.140
9	kalk. własna	Wywiezienie starych wykładzin na wysypisko odpadów 76	m ² m ²	76.000	
				RAZEM	76.000



Rzut parter

