

EKSPERCI TECHNICZNO-MOTORYZACYJNI „RZECZOZNAWCY-PZM” SA

Rok założenia 1991

Posiada wdrożony System Zarządzania Jakością ISO 9001:2000

01-864 Warszawa, ul. Kochanowskiego 45/5, tel.: (22) 663 20 17, 663 18 62, fax (22) 866 66 46

www.rzeczoznawcy-pzm.pl e-mail: zarzad@rzeczoznawcy-pzm.pl

Ekspertyzy wykonują rzeczoznawcy

ISO
9001:2000



STOWARZYSZENIA RZECZOZNAWCÓW SAMOCHODOWYCH - EKSPERTMOT
należącego do FIEA - Międzynarodowej Federacji Ekspertów Samochodowych

OPINIA Nr: P-0307/19/3

z dnia: 2019/03/27

Rzeczoznawca : mgr inż Jerzy Gąska wpisany na listę min. infr. RS000282

Zleceniodawca: Krajowy Ośrodek Wsparcia Rolnictwa

Adres: Karolkowa 30, 01-207 Warszawa

Zlec. pismo, znak: email

z dnia: 2019/03/20

Właściciel: Krajowy Ośrodek Wsparcia Rolnictwa Oddział Terenowy w Bydgoszczy

Adres: ul. Hetmańska 38, 10-448 Bydgoszcz

Zadanie: Określenie wartości rynkowej pojazdu

PODSTAWA OPINII

Oględziny pojazdu w ruchu w Bydgoszczy.

Dokumentacja fotograficzna.

Dowód rejestracyjny

Oświadczenie zleceniodawcy.

Wykorzystano program komputerowy info ekspert w wersji plus.

DANE IDENTYFIKACYJNE POJAZDU (*)

Dane: [O] III-2019

Marka: SKODA

Model pojazdu: Roomster 1.4

Wersja: Style

Nr rejestracyjny: CB8270W

Rok prod.: 2008

Rodzaj pojazdu: Samochód osobowy

VIN: TMBMC25J395027333

Data pierwszej rejestracji	2009/01/02
Data ważności badania technicznego	2019/04/12
Data oględzin	2019/03/27
Wskazanie drogomierza	208963 km
Okres eksploatacji pojazdu (09/01/02-19/03/29)	123 mies.
Kolor powłoki lakierowej, (rodzaj lakieru)	Grafitowy 2-warstwowy z efektem metalicznym
Oznaczenie typu	5J
Dop. masa całk.	1670 kg
Rodzaj nadwozia	minivan 5 drzwiowy
Rodzaj silnika	z zapłonem iskrowym (wtrysk)
Pojemność / Moc silnika	1390 ccm / 63kW (86KM)
Liczba cylindrów / Układ cylindrów / Liczba zaworów	4 / rzędowy / 16
Rodzaj skrzyni biegów	manualna
Rodzaj napędu	przedni (4x2)

WYPOSAŻENIE STANDARDOWE

L.p.	Nazwa elementu wyposażenia	L.p.	Nazwa elementu wyposażenia
1	ABS + system wspomagania nagłego hamowania	18	Poduszka powietrzna pasażera
2	Czujniki cofania	19	Poduszki powietrzne boczne
3	Filtr p/pyłkowy	20	Przygotowanie do montażu radia, głośniki 4 szt.
4	Fotel kierowcy z regulacją wysokości	21	Reflektory przednie projekcyjne
5	Gniazdo 12V w bagażniku	22	Schówek chłodzony
6	Immobilizer	23	Sygnalizacja pozostawienia włączonych świateł
7	Kieszenie w oparciach foteli przednich	24	System p/poślizgowy MSR
8	Klimatyzacja Climatic półautomatyczna	25	System pokolizyjny ACS

9	Kolumna kierownicy z regulacją wysokości i głębokości	26	Szyby przednie regulowane elektr.
10	Komputer pokładowy	27	Szyby przyciemniane
11	Listwy boczne	28	Światła z regul. kąta pochylenia elektr.
12	Lusterka zewnętrzne podgrzewane i regulowane elektrycznie	29	Tarcze kół stalowe 15" opony 195/55
13	Lusterka zewnętrzne w kolorze nadwozia	30	Wspomaganie układu kierowniczego elektrohydrauliczne
14	Napinacze przednich pasów bezp. pirotechniczne	31	Zaglówki foteli przednich regulowane
15	Oświetlenie przestrzeni bagażowej	32	Zaglówki siedzeń tylnych 3 szt.
16	Pasy bezpieczeństwa przednie z regulacją wysokości mocowania	33	Zamek centralny zdalnie sterowany
17	Poduszka powietrzna kierowcy		

WYPOSAŻENIE DODATKOWE

L.p.	Nazwa elementu wyposażenia	Wartość [PLN]
1	Lakier metalizowany	347

OPIS ZAMONTOWANEGO W POJEŹDZIE OGUMIENIA

Koło	Marka, typ	Bieżnik [mm]	Zużycie [%]
Przednie lewe:	TOYO 195/55 R15 85H S 950/952		50
Przednie prawe:	TOYO 195/55 R15 85H S 950/952		50
Tylne lewe:	TOYO 195/55 R15 85H S 950/952		50
Tylne prawe:	TOYO 195/55 R15 85H S 950/952		50

STAN TECHNICZNY POJAZDU

SILNIK

- rozruch silnika prawidłowy,
- silnik pracuje równomiernie w całym zakresie obrotów,
- osprzęt silnika kompletny,
- wycieków płynów eksploatacyjnych nie stwierdzono,
- układ wydechowy szczelny.

PODWOZIE:

- układy i zespoły podwozia kompletne,
- układy hamulcowe zablokowany hamulec w tylnym prawym kole, wyświetla się kontrolka ABS-su
- układ napędowy sprawny,
- układ kierowniczy technicznie sprawny,
- zawieszenie sprawne,
- układ jezdny - sprawny.

NADWOZIE:

- powłoka lakierowa z licznymi rysami i otarciami,
- obicia tapicerskie powycierane i poplamione,
- wyposażenie nadwozia kompletne i sprawne,
- pęknięta listwa podderzakowa,

OSPRZĘT POJAZDU

- oświetlenie sprawne,
- niesprawne czujniki cofania,
- koło kierownicze wytarte,
- systemy sterowania elektronicznego sprawne,
- radio sprawne,
- podnośniki szyb sprawne.

KOREKTY

WARTOŚĆ BAZOWA BRUTTO (130 mies.)	13 100 PLN
KOREKTA ZA WYPOSAŻENIE DODATKOWE	347 PLN

Wyposażenie pojazdu powoduje powiększenie wartości pojazdu, gdy jest wyposażeniem ponadstandardowym oraz jest sprawne, czyli zdolne do spełnienia swojej funkcji. Wielkość korekty wartości bazowej, związanej z wyposażeniem dodatkowym pojazdu została określona na podstawie udziału tego wyposażenia w wartości standardowo wyposażonego nowego pojazdu z uwzględnieniem amortyzacji pojazdu i zwiększonej amortyzacji jego wyposażenia.

KOREKTA ZA PIERWSZĄ REJESTRACJĘ	575 PLN
--	----------------

Korekta uwzględni wpływ daty pierwszej rejestracji pojazdu (pierwszego dopuszczenia do ruchu po zakupieniu pojazdu nowego) na jego wartość. Przyjmuje się, że pojazd bazowy został zarejestrowany po raz pierwszy 2008/05/15. Pojazd wyceniany został zarejestrowany 8 miesięcy później, zatem jego okres eksploatacji jest krótszy od okresu eksploatacji pojazdu bazowego i stąd wynika dodatnia korekta wartości.

KOREKTA ZA PRZEBIEG	- 1 736 PLN
----------------------------------	--------------------

Korekta uwzględni wpływ przebiegu pojazdu na jego wartość. Wartość bazowa (skorygowana o wpływ pierwszej rejestracji) została określona dla przebiegu normatywnego 152 700 km. Zweryfikowany przebieg wycenianego pojazdu jest większy od normatywnego o 56 263 km. Powoduje to zastosowanie korekty wartości w wysokości -12,38%.

KOREKTY RÓŻNE	- 4 328 PLN
----------------------------	--------------------

W tym:	[%]	Wart. [PLN]
Stan utrzymania i dbałość o pojazd	-5,0	- 614
<i>Stan utrzymania i dbałość o pojazd mogą mieć wpływ na wartość rynkową pojazdu w przypadku, gdy stan wycenianego pojazdu istotnie odbiega od dobrego, odpowiedniego dla danego okresu eksploatacji i przebiegu. Stwierdzony ponadprzeciętnie dobry stan świadczący o wyjątkowej dbałości o pojazd może stanowić podstawę korekty dodatniej wartości, stan gorszy od typowego dobrego - podstawę do korekty ujemnej.</i>		
Regionalna sytuacja rynkowa	-5,0	- 614
<i>Wartości rynkowe określonych marek i typów używanych pojazdów mogą kształtować się na odmiennym poziomie w różnych regionach Polski. Katalogi i bazy danych programów komputerowych zawierają uśrednione wartości rynkowe w skali całego kraju. Odbiegające od uśrednionych notowania rynkowe wycenianego pojazdu w rejonie jego użytkowania mogą stanowić podstawę do zastosowania korekty jego wartości. Wysokości stosowanych korekt wynikają z analizy przeprowadzonej w oparciu o regionalne zróżnicowanie rynkowych wartości poszczególnych marek i typów pojazdów.</i>		
Konieczne naprawy pojazdu	-25,2	-3 100
<i>Konieczność wykonania naprawy wycenianego pojazdu jest podstawą do obniżenia jego wartości w stosunku do wartości pojazdu sprawnego. O wielkości korekty decyduje koszt naprawy przywracającej pojazd do stanu technicznego odpowiedniego do okresu użytkowania pojazdu, jego przebiegu i ogólnego stanu technicznego.</i>		

Wartość rynkowa brutto wyżej zidentyfikowanego pojazdu, określona na dzień 29 marca 2019 roku wynosi:

8000 PLN

(słownie: osiem tysięcy złotych)

w tym VAT (23,0%) 1495,93 PLN

Wartość określono na podstawie:

- notowań wartości rynkowych ustalonych przez wykonawcę opinii,
- korekt mających wpływ na wartość pojazdu.

Wydając niniejszą ocenę rzeczoznawca zastrzega się, że nie bierze odpowiedzialności za wady ukryte przedmiotu oceny.

Niniejsza opinia nie obejmuje swoim zakresem badania oryginalności numerów identyfikacyjnych pojazdu i nie może być w takich celach wykorzystywana.

Niniejsze oszacowanie wartości nie jest ekspertyzą stanu technicznego przedmiotu wyceny i za taką nie może być uznawane.

Wartość podmiotu wyceny została ustalona na dzień sporządzenia wyceny.

Niniejsze opracowanie nie może być wykorzystane do żadnego innego celu niż ustalony w treści wyceny i nie może być publikowane w jakimkolwiek dokumencie bez zgody wykonawcy i bez uzgodnienia z nim formy i treści takiej publikacji.

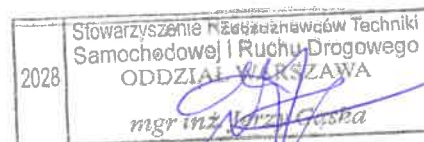
Nie badano tytułu użytkowania, ani własności badanego pojazdu, w tym ewentualnego istnienia ograniczonych praw rzeczowych.

Oględziny rzeczoznawcy nie stanowią jedynej identyfikacji stanu technicznego i wyposażenia pojazdu.

Bez zgody autora opracowania zabrania się jego powielania.

RZECZOZNAWCA

EKSPERTYZA TECHNICZNA I OPINIE
 "RZECZOZNAWCY-PZM"
 Spółka Akcyjna
 ul. Kochanowskiego 45/5, 01-864 Warszawa
 ODDZIAŁ - WARSZAWA
 ul. Kochanowskiego 45/5, 01-864 Warszawa
 Tel/fax (22) 627 27 02, 62 72 15 15
 NIP: 526-020-55-46



DOKUMENTACJA FOTOGRAFICZNA

do opinii nr: P-0307/19/3

z dnia: 2019/03/27

DANE IDENTYFIKACYJNE POJAZDU (*)

Dane: [O] III-2019

Marka: SKODA

Model pojazdu: Roomster 1.4

Wersja: Style

Nr rejestracyjny: CB8270W

Rok prod.: 2008

Rodzaj pojazdu: Samochód osobowy



1



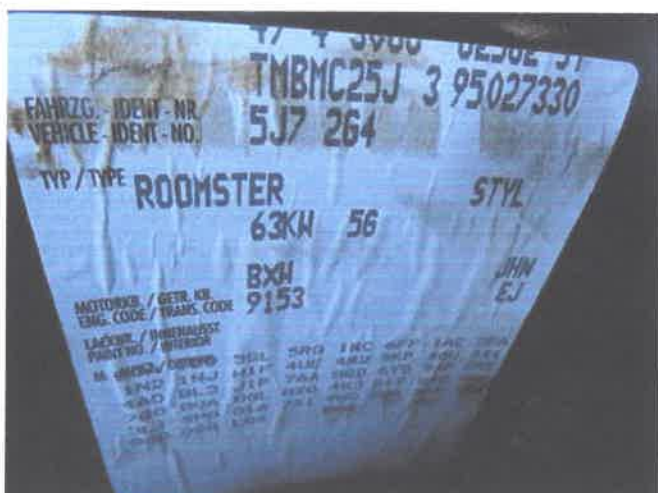
2



3



4



5



6



7



8



9



10



11



12



13



14



15



16



17



18



19



20



21



22



23